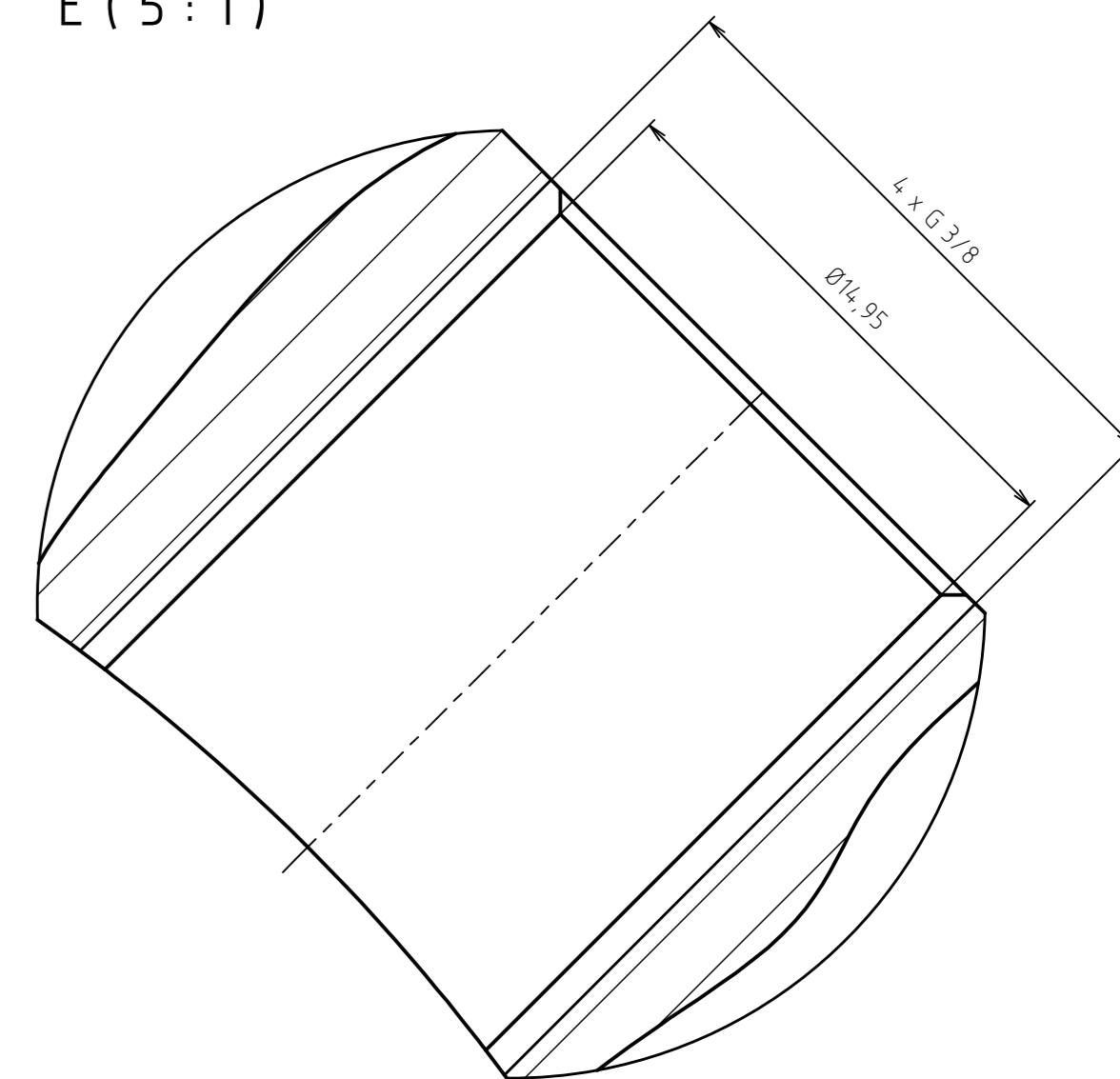
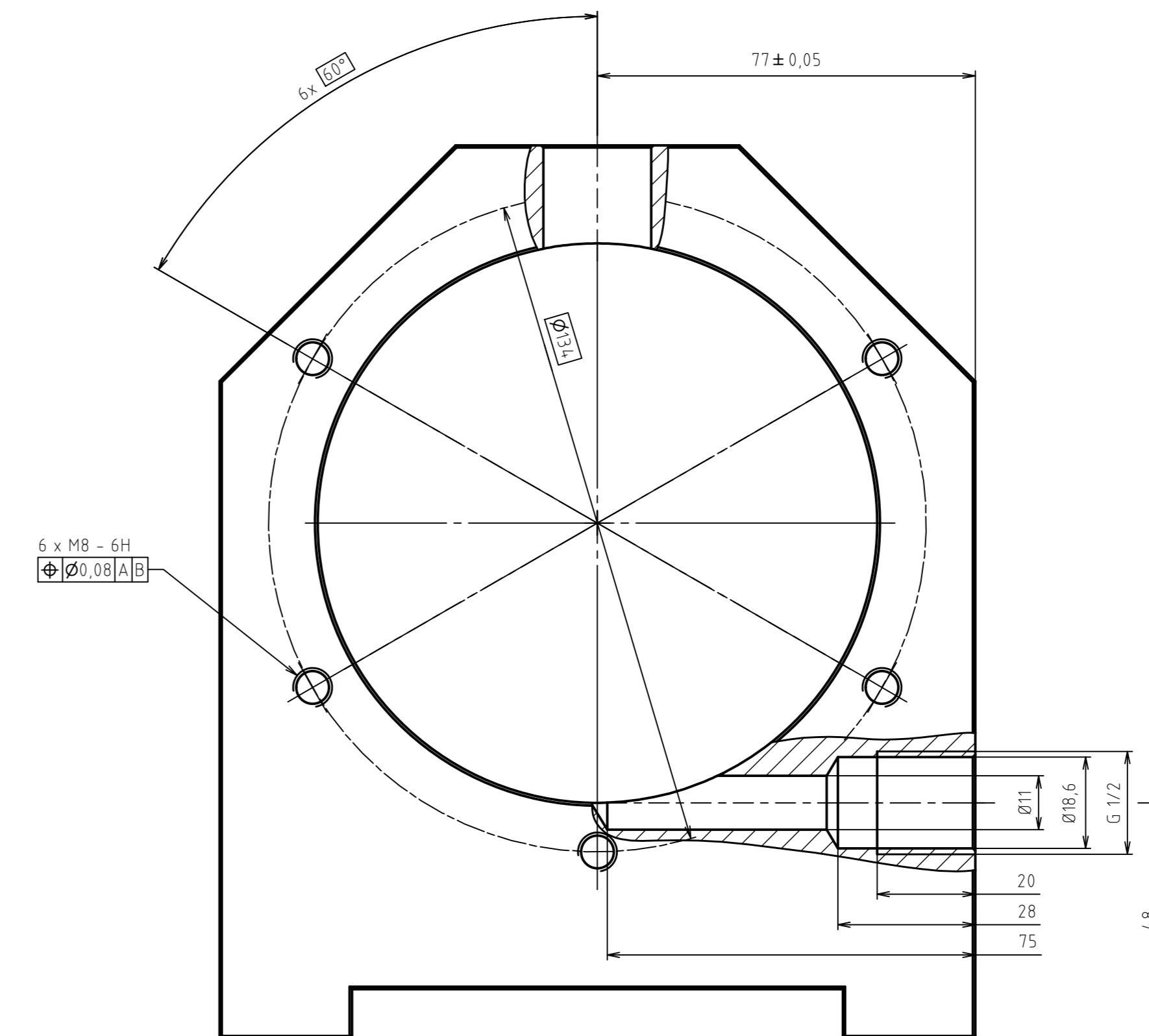
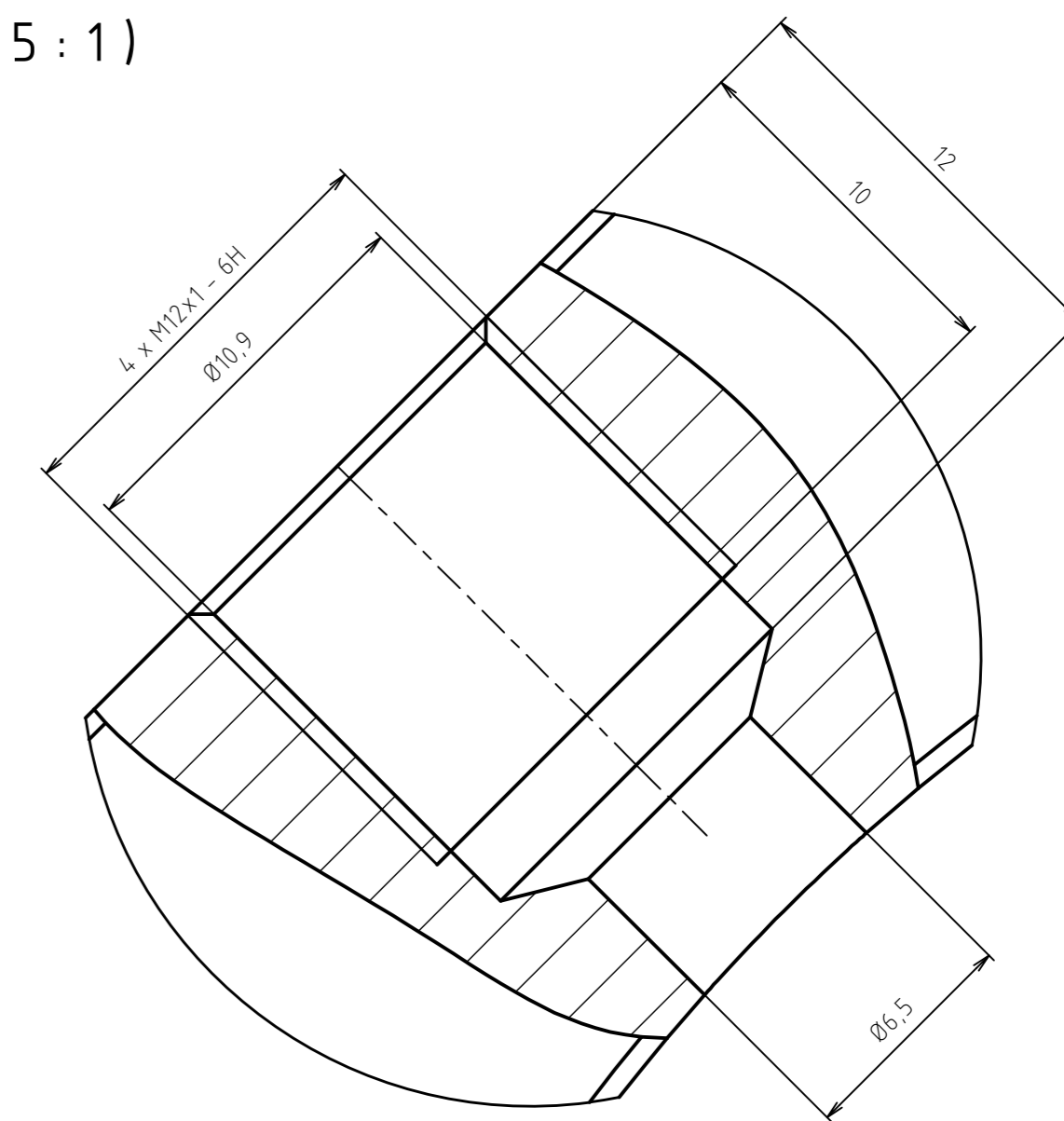
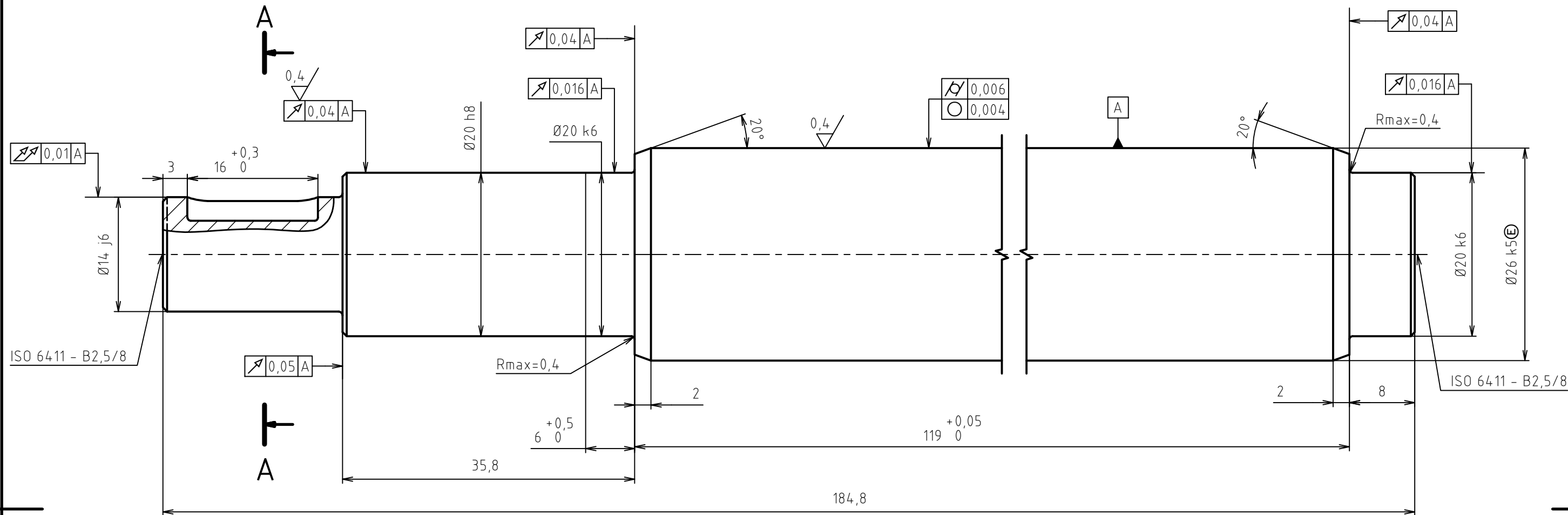


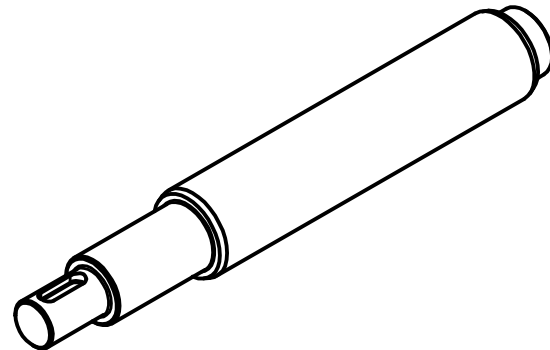
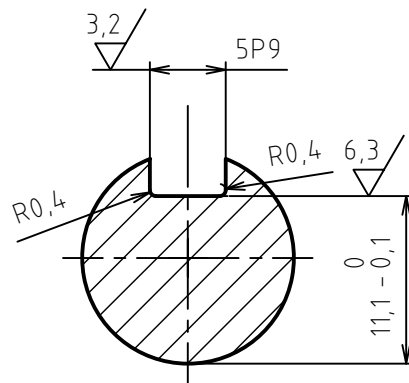
23	POJISTNÝ KROUŽEK PRO DÍRY	DIN 472 - 55x2		0,008 kg	2
22	O-KROUŽEK 120x2	DIN 3770		0,002 kg	2
21	STAVECÍ ŠROUB S VNITŘNÍM ŠESTIHRANEM	DIN 913 - M4 x 12		0,001 kg	6
20	ŠROUB S VÁLCOVOU HLAVOU	DIN 912 - M8 x 16		0,013 kg	12
19	AXIÁLNÍ LOŽISKO	DIN 711 - 512 04		0,067 kg	2
18	GUFRERO	DIN 3760 - 20x32/7	FPM	0,002 kg	1
17	TESTOVANÉ LOŽISKO			0,115 kg	4
16					
15					
14	ROZPĚRNÝ KROUŽEK AX. LOŽ.	4-D14-P01	C45	0,012 kg	2
13	ROZPĚRNÝ KROUŽEK ŠÍROKÝ	4-D13-P01	C45	0,031 kg	2
12	ROZPĚRNÝ KROUŽEK ÚZKÝ	4-D12-P01	C45	0,006 kg	1
11	DISTANČNÍ KROUŽEK VNITŘNÍ	4-D11-P01	C45	0,028 kg	4
10	DISTANČNÍ KROUŽEK VNĚJŠÍ	4-D10-P01	C45	0,036 kg	4
9	ČEP	4-D09-P01	C45	0,061 kg	2
8	PŘEDEPÍNAČÍ MATICE	4-D08-P01	C45	0,151 kg	1
7	VÍČKO PRŮCHOZÍ	3-D07-P01	C45	1,712 kg	1
6	VÍČKO	3-D06-P01	C45	1,814 kg	1
5	PŘÍRUBA ÚZKÁ 2	3-D05-P01	16MnCr5	1,175 kg	1
4	PŘÍRUBA ÚZKÁ 1	3-D04-P01	16MnCr5	1,175 kg	1
3	PŘÍRUBA	3-D03-P01	16MnCr5	2,357 kg	1
2	HRDELO	3-D02-P01	42CrMo4+QT	0,628 kg	1
1	TĚLESO	0-D01-P01	16MnCr5	16,410 kg	1
POZICE		POPIS	ČÍSLO SOUČÁSTI	MATERIÁL	HMOTNOST
					KS
KUSOVNÍK					
Struktura povrchu:		Brany:	Měřítka	Přesnost ISO 2768-mH	
			1:1	Tolerování ISO 8015	
			Promítání		
Materiál		Polotovary	Hmotnost 27,089 kg	CHRÁNĚNO PODLE ISO 16016	
		Druh dokumentu	VÝKRES SESTAVY	Název	
		Kreslil	Bc. Tomáš Frejlich	SES. TEST. LOŽISEK	
		Schválil		Číslo dokumentu	
Datum vydání		20.8.2014	1-P01-S00		
					1/1



List 1/1



A-A

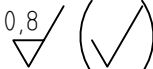
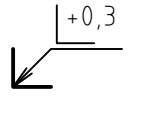
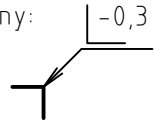
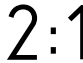




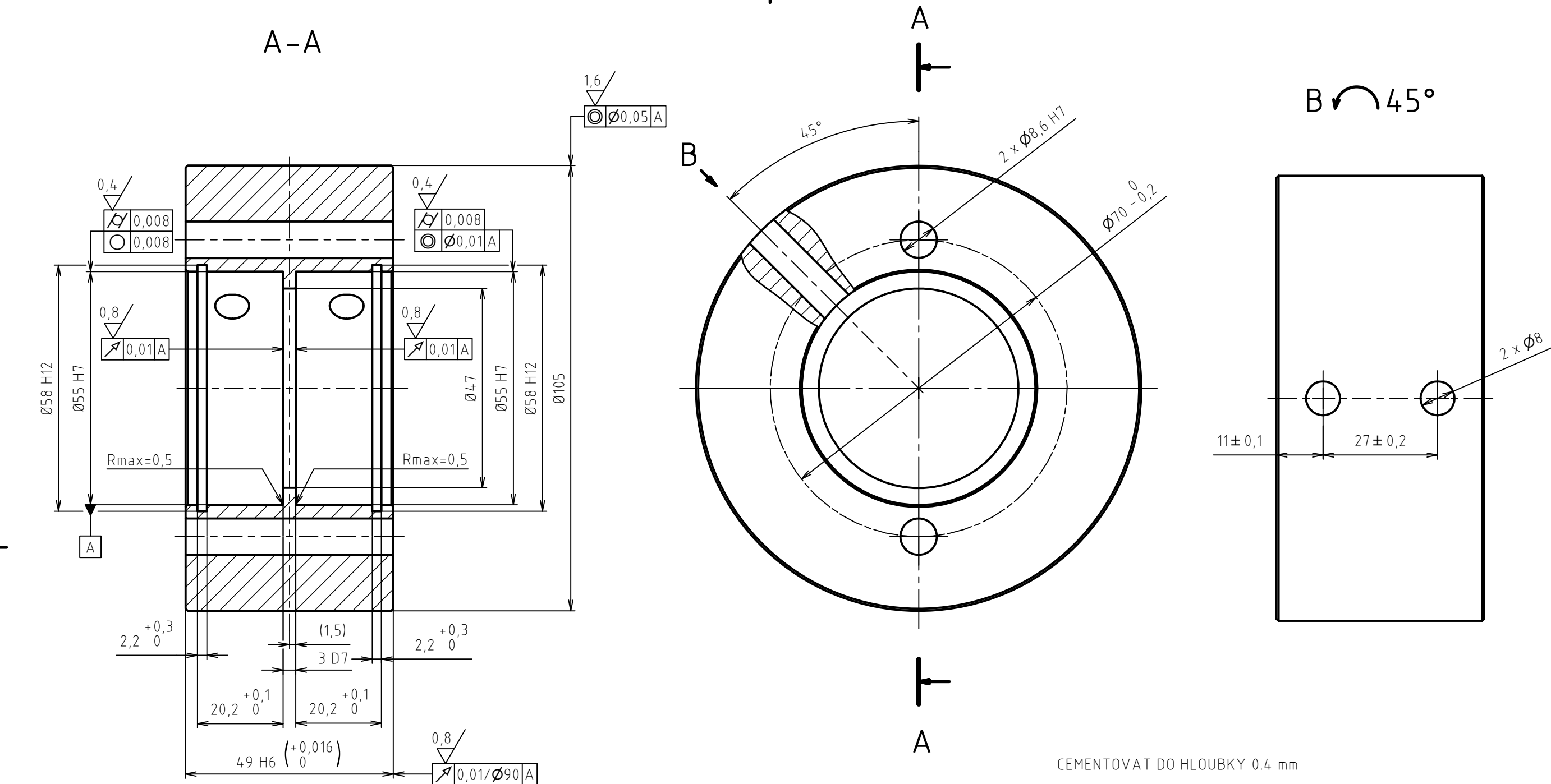
NITRIDOVAT DO HLOUBKY 0,6 mm

NITRIDOVAT NA 70±2 HRC

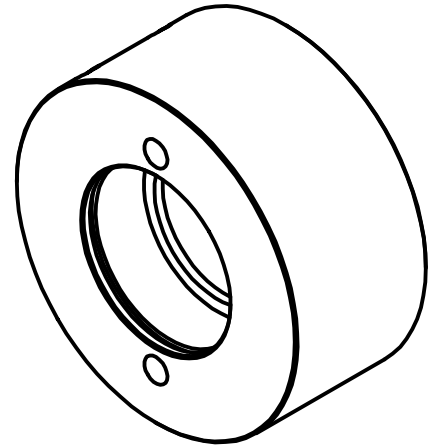
NEKÓTOVANÉ HRANY SRAZIT NA 0,5x45°


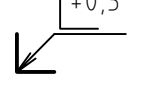


NEKÓTOVANÉ RÁDIUSY R0,5

Struktura povrchu: <div></div>		Hrany: <div></div>		Měřítko <div></div>	Přesnost ISO 2768-mH
					Tolerování ISO 8015
					Promítání 
Materiál 42CrMo4+QT	Polotovár Ø35 - 200? ČSN 42 5510	Hmotnost 0,648 kg		CHRÁNĚNO PODLE ISO 16016	
<div> ÚSTAV KONSTRUOVÁNÍ</div>	Druh dokumentu VÝKRES SOUČÁSTI		Název HŘÍDEL		
	Kreslil Bc. Tomáš Frejlich				
	Schválil		Číslo dokumentu 3-D02-P01		
	Datum vydání 20.8.2014				
List 1 / 1					

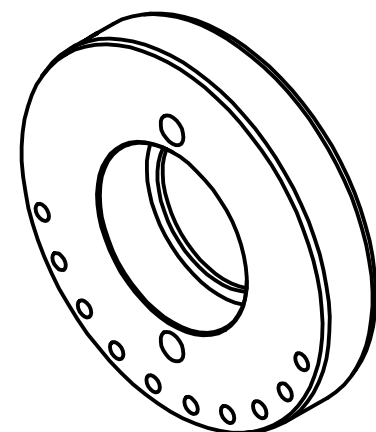
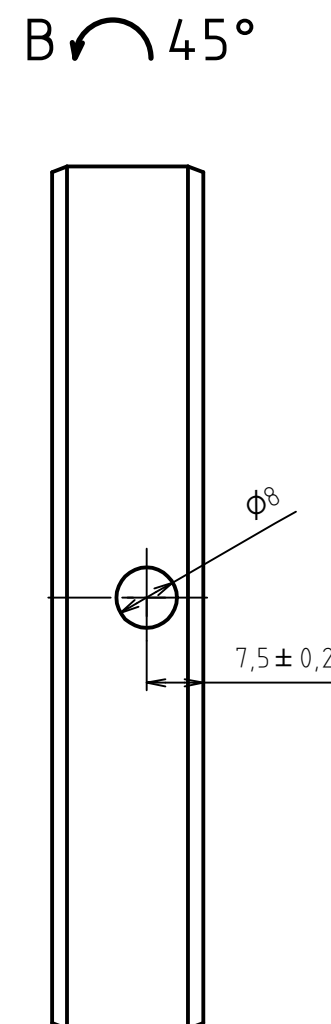
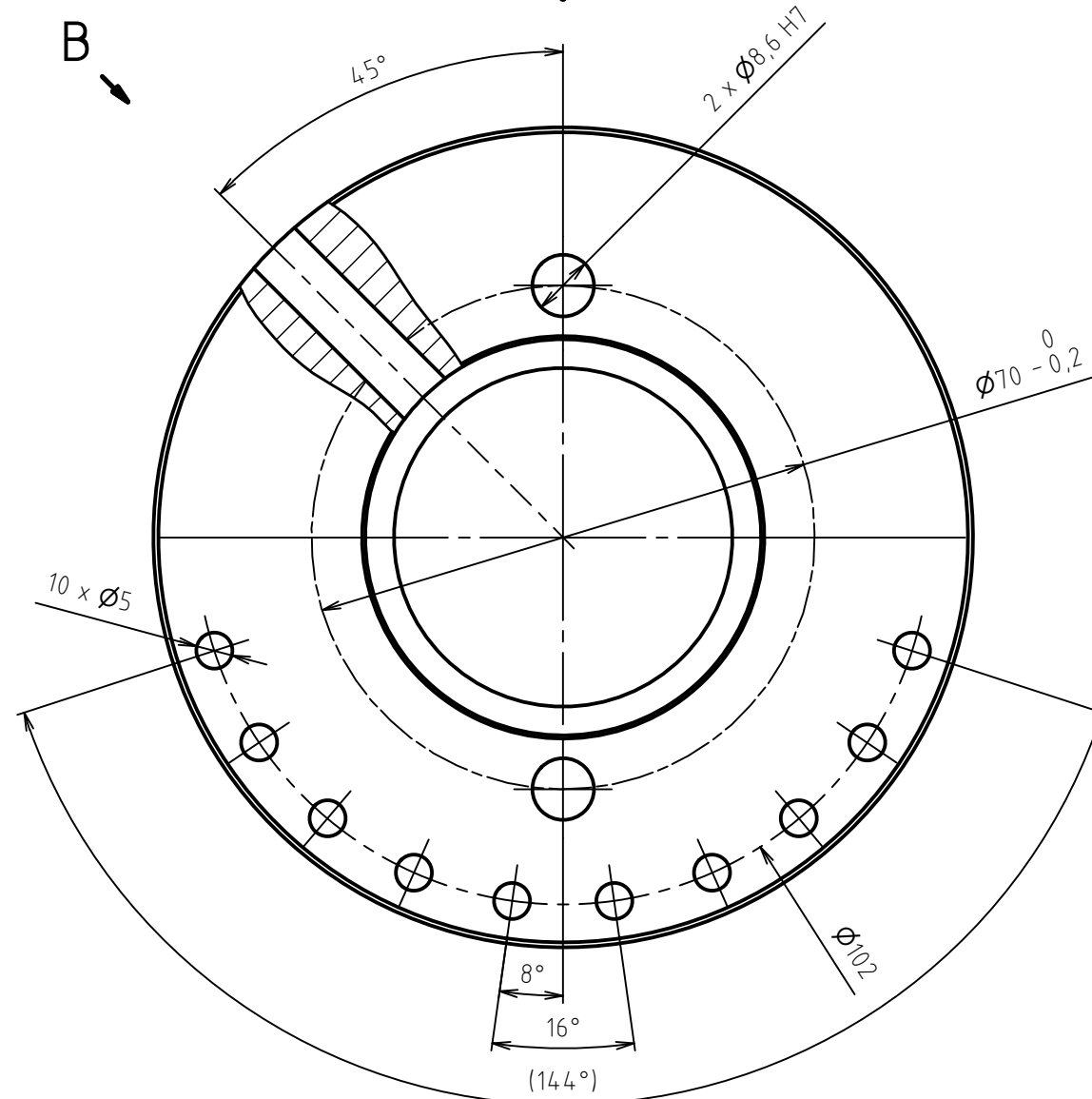
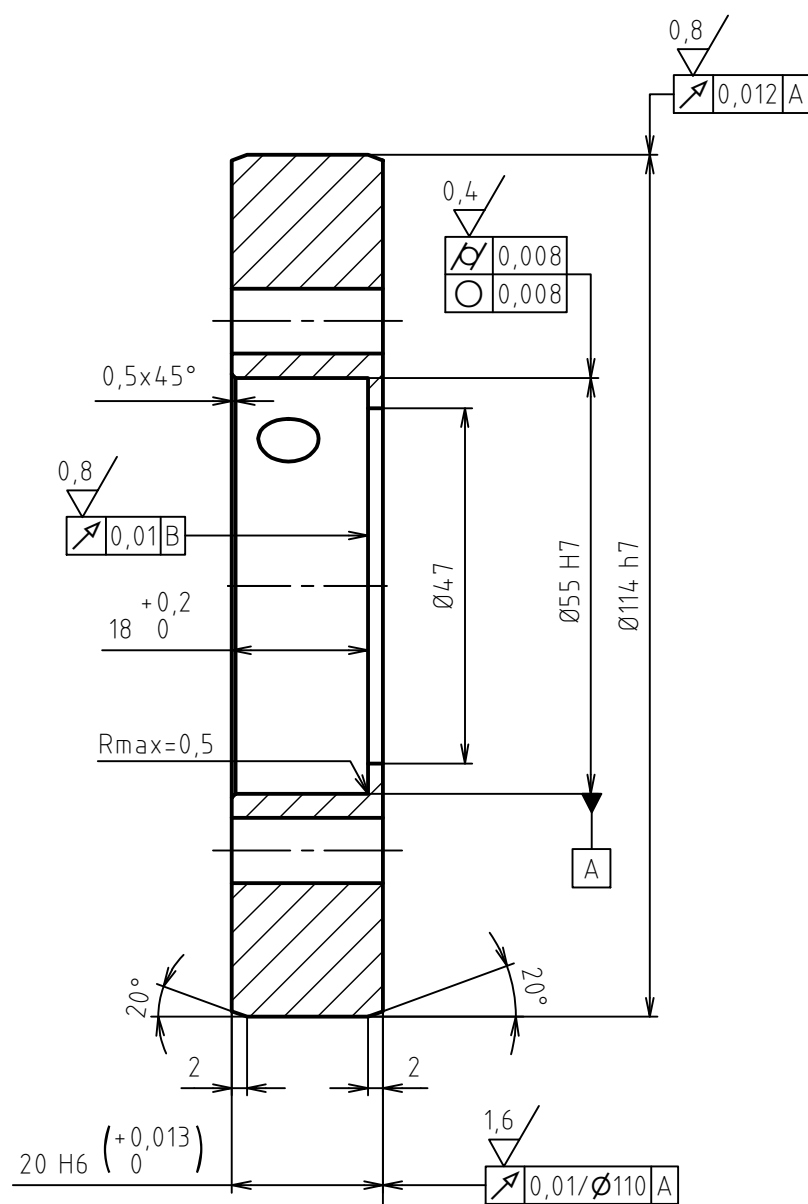


CEMENTOVAT DO HLOUBKY 0.4 mm
KALIT NA 60±2 HRC
PEČLIVĚ ODJEHLIT
NEKÓTOVANÉ HRANY SRAZIT NA 0,5x45°



Struktura povrchu: 3,2/ (✓)		Hrany:  -0,3  +0,3		Měřítko 1:1	Přesnost ISO 2768-mH
Materiál 16MnCr5		Polotovár Ø110 - 56 ČSN 42 5510		Hmotnost 2,357 kg	Tolerování ISO 8015
 ÚSTAV KONSTRUOVÁNÍ		Druh dokumentu VÝKRES SOUČÁSTI		Název PŘÍRUBA	
		Kreslil Bc. Tomáš Frejlich		Promítání 	
		Schválil		CHRÁNĚNO PODLE ISO 16016	
Datum vydání 11.8.2014		Číslo dokumentu 3-D03-P01		List 1 / 1	

B

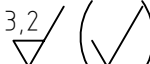
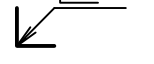
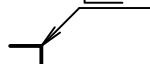
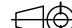



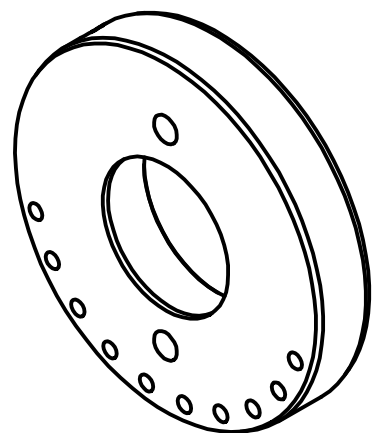
A

CEMENTOVAT DO HLOUBKY 0.4 mm

KALIT NA 60±2 HRC

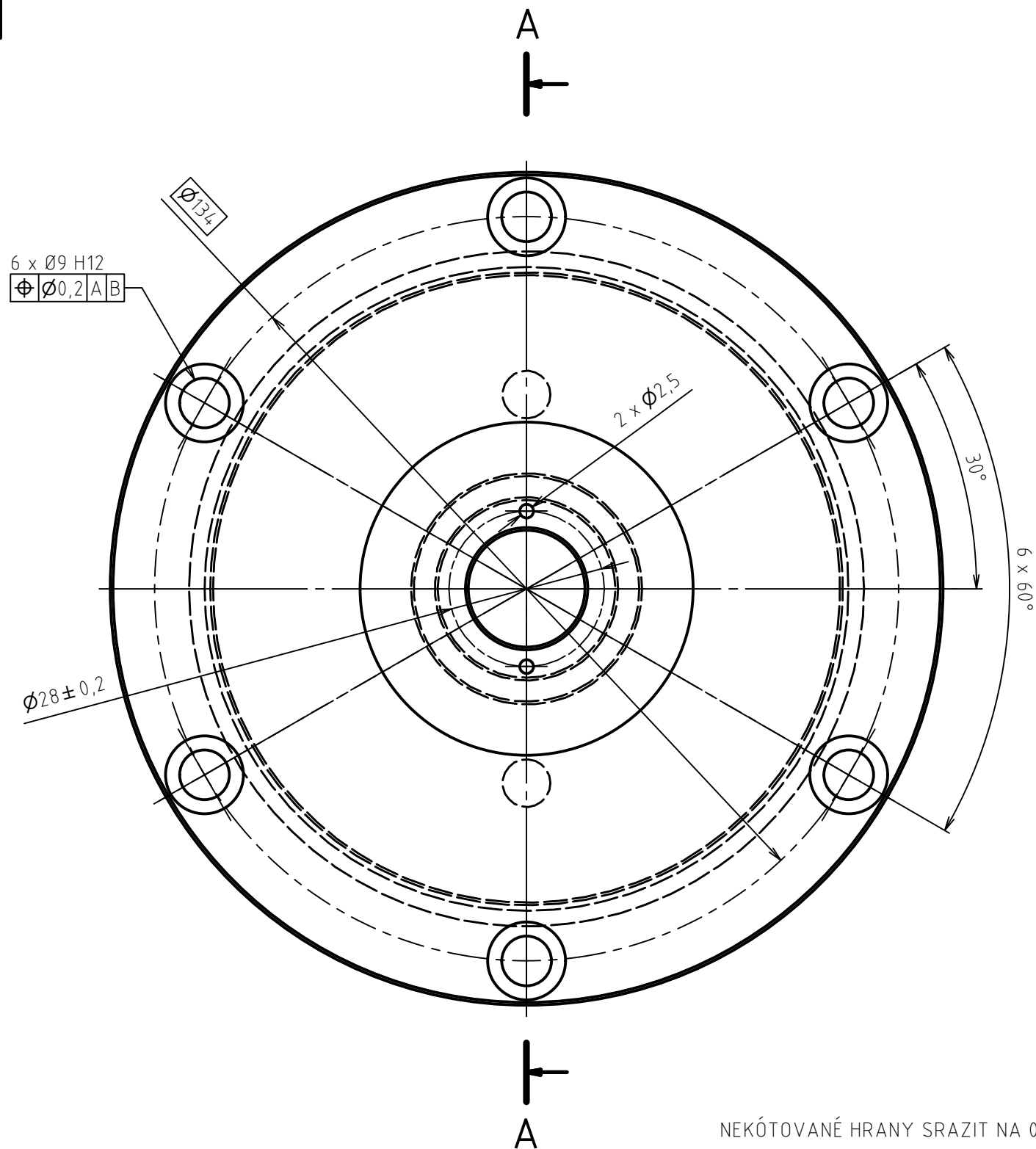
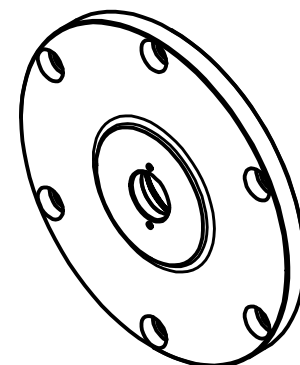
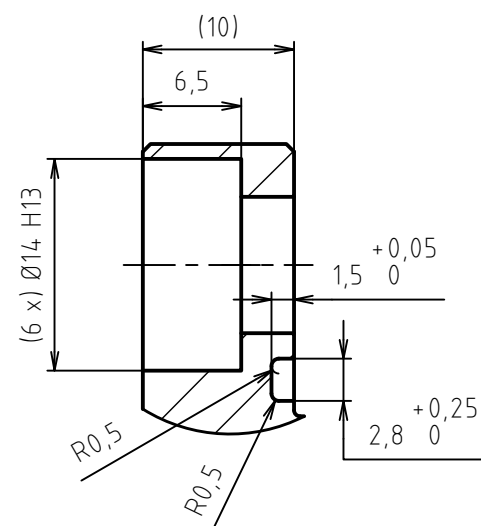
PEČLIVĚ ODJEHLIT

Struktura povrchu: <div></div>		Hrany: <div></div>		Měřítko 1:1	Přesnost ISO 2768-mH Tolerování ISO 8015 Promítání 
Materiál 16MnCr5	Polotovár Ø110 - 30 ČSN 42 5510		Hmotnost 1,172 kg	CHRÁNĚNO PODLE ISO 16016	
<div> ÚSTAV KONSTRUOVÁNÍ</div>	Druh dokumentu VÝKRES SOUČÁSTI		Název PŘÍRUBA_ÚZKÁ 1		
	Kreslil Bc. Tomáš Frejlich				
	Schválil		Číslo dokumentu 3-D04-P01		
	Datum vydání 11.8.2014				
List 1 / 1					


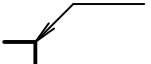
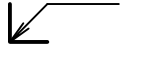
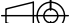



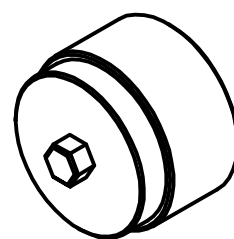
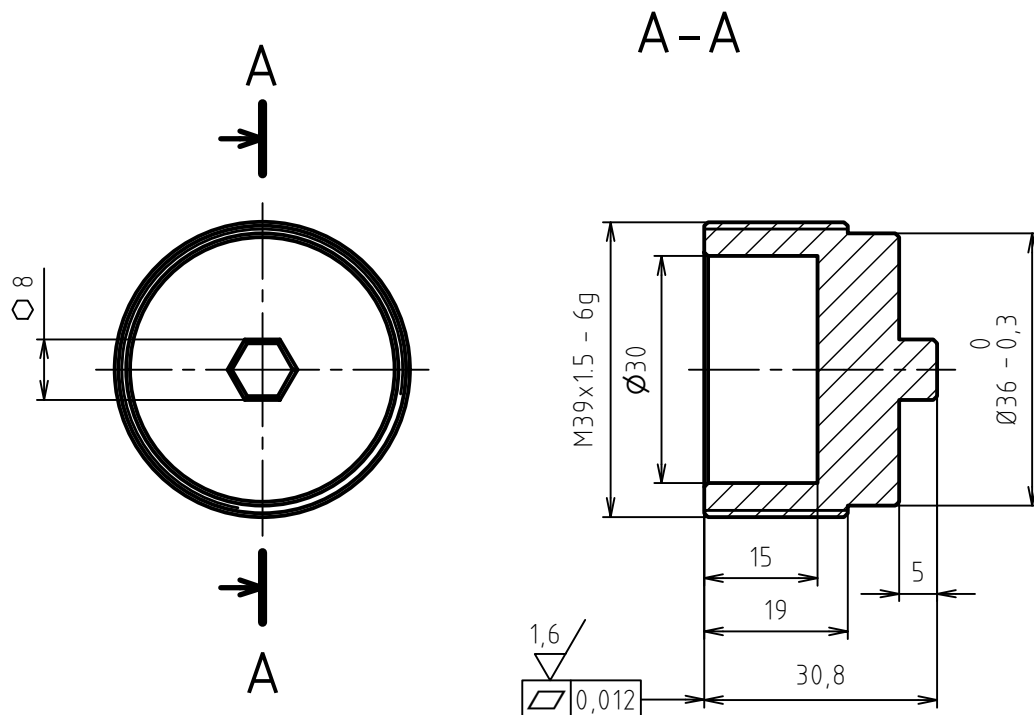
PEČLIVĚ ODJEHLIT

List 1 / 1



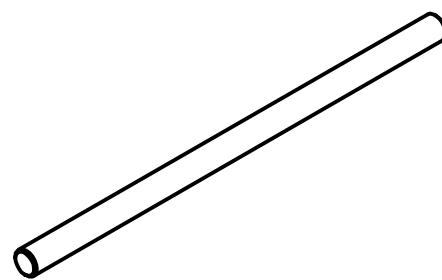
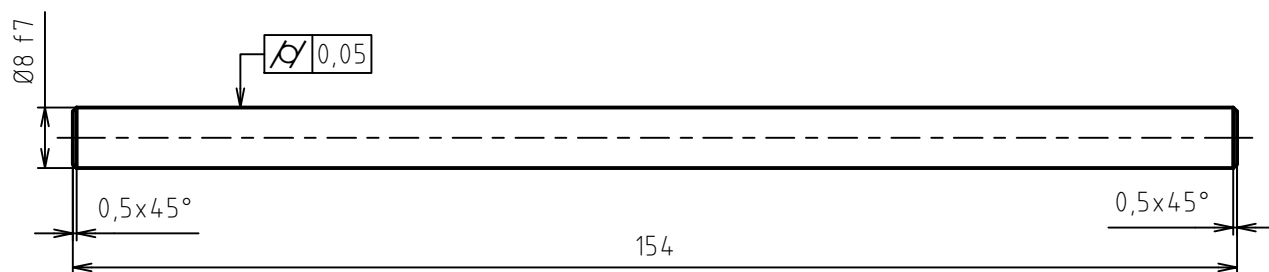
NEKÓTOVANÉ HRANY SRAZIT NA 0,5x45°
ODJEHLIT


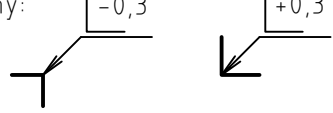
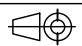

Struktura povrchu: 		Hrany:  		Měřítko 1:1		Přesnost ISO 2768-mH Tolerování ISO 8015 Promítání 	
Materiál C45		Polotovar Ø160 - 24 ČSN 42 5510		Hmotnost 1,712 kg		CHRÁNĚNO PODLE ISO 16016	
 ÚSTAV KONSTRUOVÁNÍ		Druh dokumentu VÝKRES SOUČÁSTI		Název VÍČKO_PRŮCHOZÍ			
		Kreslil Bc. Tomáš Frejlich					
		Schválil		Číslo dokumentu 3-D07-P01			
		Datum vydání 11.8.2014					
List 1 / 1							

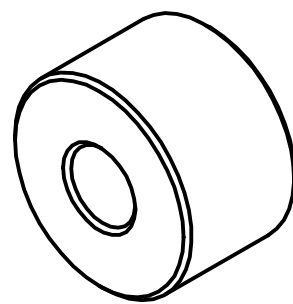
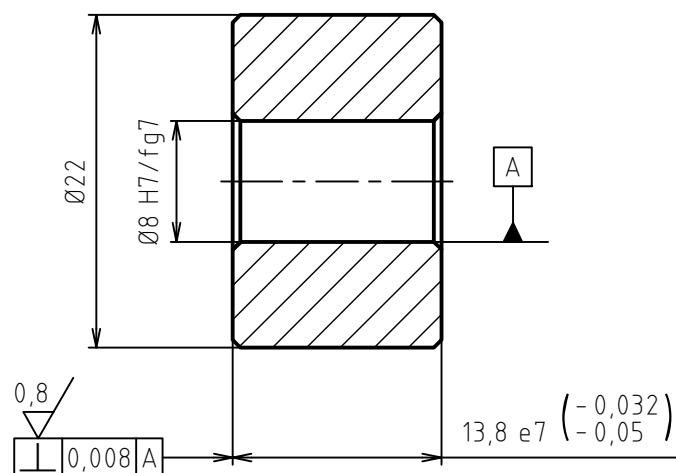


NEKÓTOVANÉ HRANY SRAZIT NA 0,5x45°

Struktura povrchu: <div>3,2/ (✓)</div>		Hrany: <div><div><div>-0,3</div></div><div><div>+0,3</div></div></div>		Měřítko <div>1:1</div>	Přesnost ISO 2768-mH
					Tolerování ISO 8015
					Promítání <div></div>
Materiál C45	Polotovar Ø45 - 35 ČSN 42 5510		Hmotnost 0,151 kg	CHRÁNĚNO PODLE ISO 16016	
<div></div> <div>ÚSTAV KONSTRUOVÁNÍ</div>	Druh dokumentu VÝKRES SOUČÁSTI		Název		
	Kreslil Bc. Tomáš Frejlich		PŘEDEPÍNAČÍ MATICE		
	Schválil		Číslo dokumentu		
	Datum vydání 7.8.2014		4-D08-P01		
<div>List 1/1</div>					



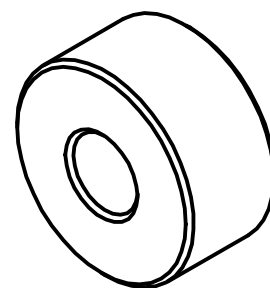
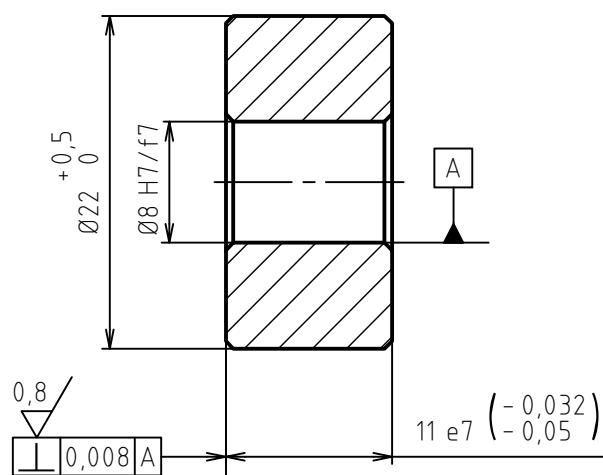
Struktura povrchu: <div></div>		Hrany: <div></div>		Měřítko <div>1:1</div>	Přesnost ISO 2768-mH
					Tolerování ISO 8015
					Promítání 
Materiál C45	Polotovar Ø16 - 158 ČSN 42 5510			Hmotnost 0,061 kg	CHRÁNĚNO PODLE ISO 16016
<div></div> <div>ÚSTAV KONSTRUOVÁNÍ</div>	Druh dokumentu VÝKRES SOUČÁSTI			Název ČEP	
	Kreslil Bc. Tomáš Frejlich			Číslo dokumentu 4-D09-P01	
	Schválil				
	Datum vydání 5.8.2014				
List 1/1					



BROUSIT SPOLEČNĚ SE STEJNÝMI KUSY (CELKEM 4 KS)


NEKÓTOVANÉ HRANY SRAZIT NA 0,5x45°

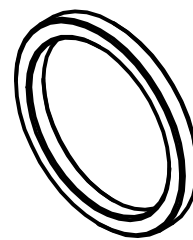
Struktura povrchu: <div></div>		Hrany: <div></div> <div></div>		Měřítko <div>2:1</div>	Přesnost ISO 2768-mH
					Tolerování ISO 8015
					Promítání
Materiál C45	Polotovar Ø25 - 18 ČSN 42 5510	Hmotnost 0,036 kg		CHRÁNĚNO PODLE ISO 16016	
<div></div> <div>ÚSTAV KONSTRUOVÁNÍ</div>	Druh dokumentu VÝKRES SOUČÁSTI		Název DISTANČNÍ KROUŽEK_VNĚJŠÍ		
	Kreslil Bc. Tomáš Frejlich				
	Schválil		Číslo dokumentu 4-D10-P01		
	Datum vydání 5.8.2014				
List 1/1					



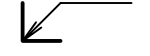
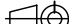



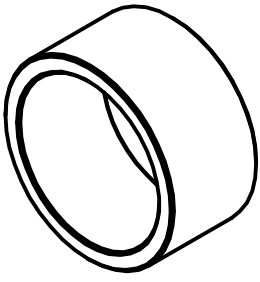
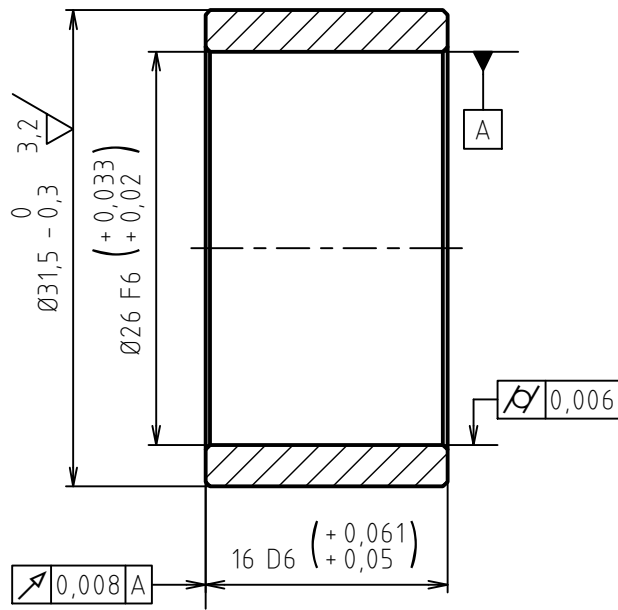
BROUSIT SPOLEČNĚ SE STEJNÝMI KUSY (CELKEM 4 KS)

NEKÓTOVANÉ HRANY SRAZIT NA $0,5 \times 45^\circ$

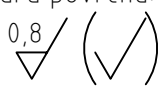
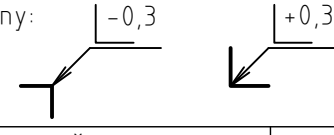
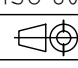

Struktura povrchu: 		Hrany: 		Měřítko 2:1	Přesnost ISO 2768-mH
					Tolerování ISO 8015
					Promítání
Materiál C45	Polotovár	Ø25 - 15 ČSN 42 5510		Hmotnost 0,028 kg	CHRÁNĚNO PODLE ISO 16016
 ÚSTAV KONSTRUOVÁNÍ	Druh dokumentu VÝKRES SOUČÁSTI		Název		
	Kreslil Bc. Tomáš Frejlich		DISTANČNÍ KROUŽEK_VNITŘNÍ		
	Schválil		Číslo dokumentu		
	Datum vydání 5.8.2014		4-D11-P01		
List 1 / 1					

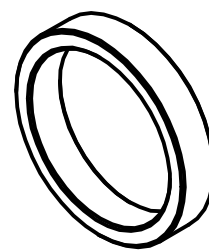
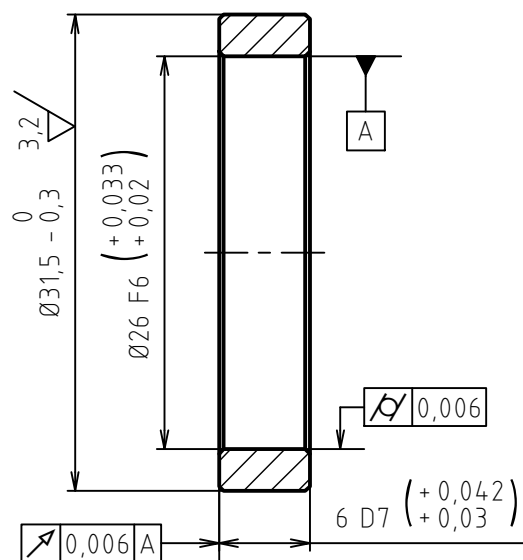


Struktura povrchu: 		Hrany:  		Měřítko 2:1	Přesnost ISO 2768-mH Tolerování ISO 8015 Promítání 
Materiál C45	Polotovár Ø35 - 8 ČSN 42 5510		Hmotnost 0,006 kg	CHRÁNĚNO PODLE ISO 16016	
 ÚSTAV KONSTRUOVÁNÍ		Druh dokumentu VÝKRES SOUČÁSTI	Název ROZPĚRNÝ KROUŽEK_ÚZKÝ		
		Kreslil Bc. Tomáš Frejlich			
		Schválil	Číslo dokumentu 4-D12-P01		
		Datum vydání 5.8.2014			
List 1/1					

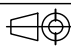



BROUSIT SPOLEČNĚ SE STEJNÝMI KUSY (CELKEM 2 KS)
NEKÓTOVANÉ HRANY SRAZIT NA 0,3x45°

Struktura povrchu: <div></div>		Hrany: <div></div>		Měřítko <div>2:1</div>	Přesnost ISO 2768-mH
					Tolerování ISO 8015
					Promítání 
Materiál C45	Polotovár Ø35 - 20 ČSN 42 5510			Hmotnost 0,031 kg	CHRÁNĚNO PODLE ISO 16016
<div> ÚSTAV KONSTRUOVÁNÍ</div>	Druh dokumentu VÝKRES SOUČÁSTI			Název ROZPĚRNÝ KROUŽEK_ŠIROKÝ	
	Kreslil Bc. Tomáš Frejlich				
	Schválil			Číslo dokumentu 4-D13-P01	
	Datum vydání 5.8.2014				
List 1/1					



BROUSIT SPOLEČNĚ SE STEJNÝMI KUSY (CELKEM 2 KS)
NEKÓTOVANÉ HRANY SRAZIT NA 0,3x45°

Struktura povrchu: <div>0,8 / (✓)</div>		Hrany: <div><div><div>-0,3</div><div></div></div><div><div>+0,3</div><div></div></div></div>		Měřítko <div>2:1</div>	Přesnost ISO 2768-mH
					Tolerování ISO 8015
					Promítání <div></div>
Materiál C45	Polotovar Ø35 - 10 ČSN 42 5510	Hmotnost 0,012 kg		CHRÁNĚNO PODLE ISO 16016	
<div></div> <div>ÚSTAV KONSTRUOVÁNÍ</div>	Druh dokumentu VÝKRES SOUČÁSTI		Název ROZPĚRNÝ KROUŽEK_AX.LOŽ.		
	Kreslil Bc. Tomáš Frejlich				
	Schválil		Číslo dokumentu 4-D14-P01		
	Datum vydání 5.8.2014				
List 1 / 1					